

向新向海
循梦未来



电话：0576-88901100
地址：浙江省台州市椒江区台州湾新区滨富东路999号

TAIZHOU CIRCULATION

台州循环经济发展有限公司
TAIZHOU CIRCULATION ECONOMIC DEVELOPMENT LIMITED COMPANY





企业
价值观

实干 担当 专业 创新

企业
愿景

致力于成为服务城市发展的主力军
构建现代化产业体系的引领者
落实创新驱动发展的排头兵

企业
口号

向新向海 循梦未来



目录 CONTENTS

企业简介 01

重点项目分布图 03

公司下属公司股权分布图 05

企业荣誉 07

01 低空经济

台州湾新区通用机场	11
浙江警用无人机项目一期（产业创新服务中心）	13
台州市低空经济产业园	15
星空飞行总部基地	16

02 文化旅游

方特狂野大陆主题乐园	19
方特熊出没水上休闲游乐度假中心	21
万枫酒店	23
开元曼居酒店	24
台州湾陆岛联动综合码头（一期）	25
台州湾新区月湖社区全民健身中心	27
台州湾旅游集散中心	28

03 生态水利

台州市循环经济产业集聚区海塘提升工程	31
台州湾新区月湖西侧水系绿化工程	33
台州湾新区中小河流综合整治月湖片区（一期）	33
环月湖景观工程	35

04 地产开发

汇贤府	39
学海府	39
云辰濠府	40
望湖印象	41
吉利风情街	43
中德产业园	44

05 民生教育

浙大一院台州医院	47
云湖中学	49
云湖小学	49
台州市月湖初级中学	50

06 综合能源

台州三门电网侧储能电站示范项目	53
浙江仙居安岭农光互补光伏发电项目	55
铭岛铝业有限公司屋顶光伏项目二期工程	55
台州湾新区热电联产集中供热	56

07 城市运营

59

企业简介

台州循环经济发展有限公司（下称“循环公司”）成立于2011年6月，注册资本34.9亿元，经过十余年发展，已成为一家业务范围涵盖城市基础设施服务、房产、股权投资、文旅、建材制造等领域的大型国有企业。

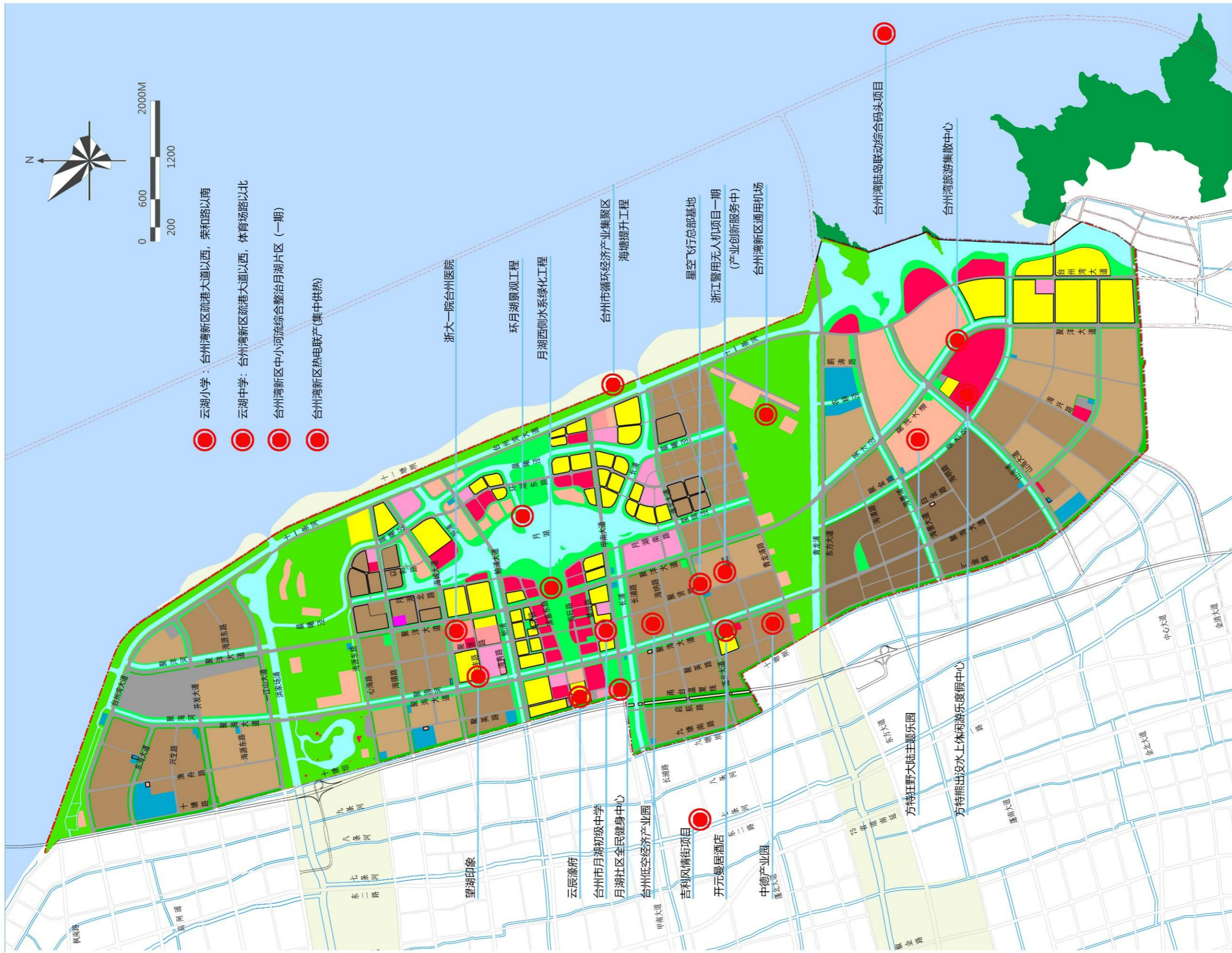
截至2025年6月底，循环公司总资产为392.59亿元，员工335人。公司主体信用评级为AA+，下属城市建设运营平台东发集团和产业投资运营平台东投集团分别实现了AA+和AA主体信用评级，其他子公司分类发展，形成了“1+2+N”企业发展战略布局。拥有一级控股子公司5家，二级控股公司16家，三级控投公司11家，各级参股公司28家。

多年来，循环公司出色完成台州湾新区通用机场、方特狂野大陆主题乐园、方特水上乐园、彩虹无人机生产基地、台州湾新区海塘提升工程、星空飞行教育基地等省、市重大工程的投资建设任务，成功实施台州1号公路-台州湾大道、聚海大道、甲南大道等城市主干道，学校、海塘等一系列高品质的重大城市基础设施项目，连续获评省第二批“红旗”项目、“九富”最佳实践案例、省文化和旅游项目投资工作成绩突出集体、省优质综合公园、省绿化美化路等多项荣誉。同时，高标准推进台州湾新区东部区块61.47平方公里及G228以东的整体开发，有序推进陆岛联动综合码头、浙江警用无人机、浙大一院台州医院等标志性项目建设，致力于打造一流国有资本投资平台，为台州湾新区发展做出积极贡献。

立足发展新阶段，公司作为新区建设的重要力量，将坚定不移锚定新区“三区一地”战略定位，全面激活高质量发展新动能，重点推进重大项目建设提速、战略性产业投资增效、城市功能配套升级三大关键领域，持续增强对新区发展的战略支撑能力。未来，公司将持续擦亮国企担当的鲜明底色，以市场化之帆、专业化之桨破浪前行，为新区奋力打造全省高质量发展增长极注入澎湃动能，聚力推动“两新”深度融合发展高地建设，在时代的浪潮中勇立潮头、谱写新篇。



台州循环重点项目分布图



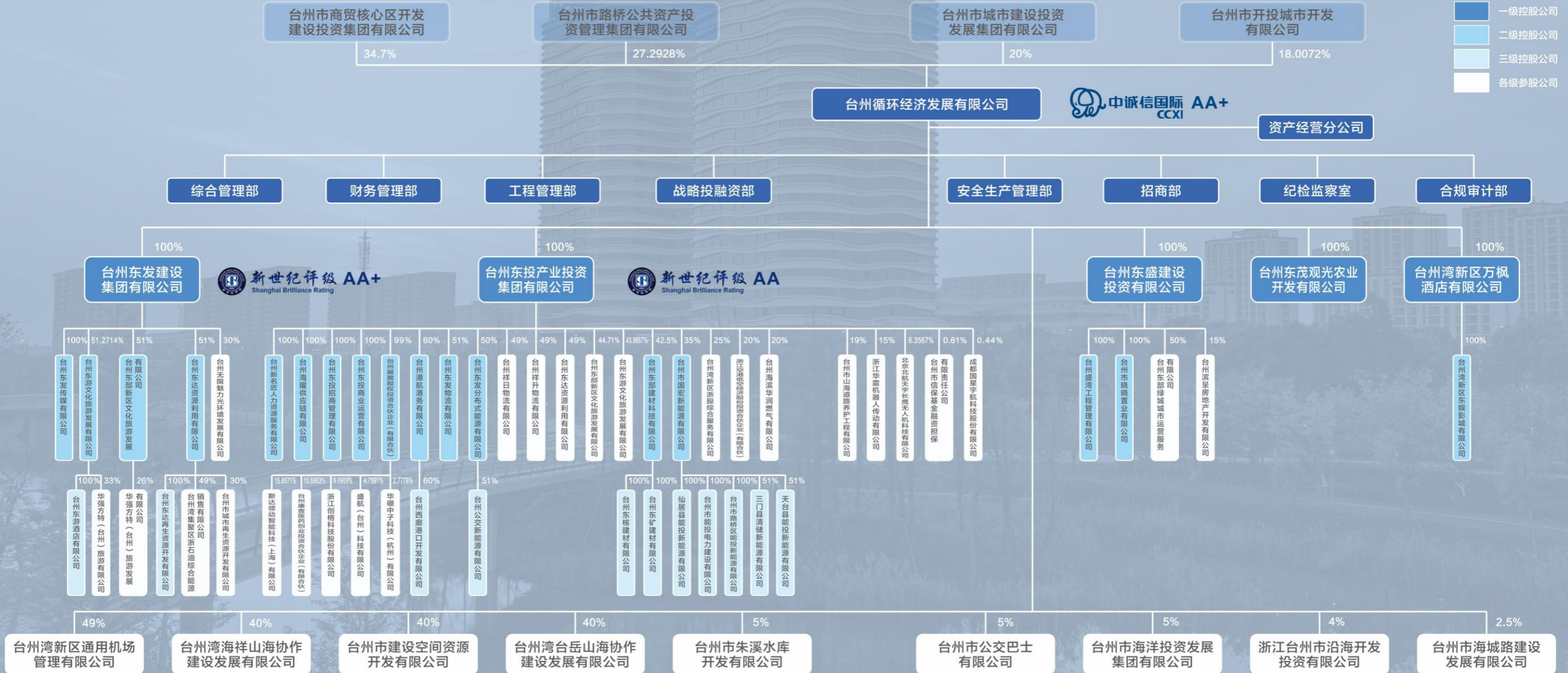
- 云湖小学：台州湾新区疏港大道以西，荣和路以南
- 云湖中学：台州湾新区疏港大道以西，体育场路以北
- 台州湾新区中小河流综合整治月湖片区（一期）
- 台州湾新区热电联产（集中供热）

- | | | | | | | | | | |
|--|--------|--|----------|--|----------|--|--------|--|------------|
| | 居住用地 | | 行政办公用地 | | 文化设施用地 | | 教育科研用地 | | 医疗卫生用地 |
| | 社会福利用地 | | 商业用地 | | 商务用地 | | 娱乐康体用地 | | 公用设施营业网点用地 |
| | 一类工业用地 | | 二类工业用地 | | 三类工业用地 | | 交通站场用地 | | 供应设施用地 |
| | 环境设施用地 | | 安全设施用地 | | 其它公用设施用地 | | 公园绿地 | | 防护绿地 |
| | 广场用地 | | 区域交通设施用地 | | 水域 | | 农林用地 | | 山体 |
| | 规划道路 | | 规划建议道路 | | 规划建议河道 | | 规划范围线 | | |

公司下属公司股权分布图



- 股东
- 总公司、职能部门及分公司
- 一级控股公司
- 二级控股公司
- 三级控股公司
- 各级参股公司



更新日期：2025/09/12

企业荣誉

国家级荣誉

- ◎ 全国绿化模范单位
- ◎ 2023年度全国商业科技进步三等奖
- ◎ 2023年度中国产学研合作创新与促进奖创新成果奖

省级荣誉

- ◎ 浙江省AAA级“守合同重信用”企业
- ◎ 浙江省工人先锋号
- ◎ 浙江省第一批高新技术企业
- ◎ 2020年浙江省科学技术进步奖
- ◎ 2019-2021年浙江省“优秀园林工程”奖
- ◎ 2020年、2022年浙江省绿化美化示范路
- ◎ 2021-2022年浙江省优质综合公园
- ◎ 2021年浙江省水利文明标化工地
- ◎ 2023年度浙江省风景园林学会优秀园林工程奖
- ◎ 2023年浙江省第二批“红旗”项目
- ◎ 2023年度浙江省优质综合公园、绿化美化路
- ◎ 2023年浙江省建筑施工安全生产标准化管理优良工地
- ◎ 2023年度浙江省文化和旅游项目投资工作成绩突出集体
- ◎ 浙江省“公共机构绿色食堂”称号
- ◎ 2024年浙江省第三批创新型中小企业
- ◎ 2024年度浙江省第一批专精特新中小企业

市级荣誉

- ◎ 台州市创建和谐劳动关系先进企业
- ◎ 台州市“平安旅游示范单位”
- ◎ 台州市住房城乡建设系统“最美建设集体”
- ◎ 台州市劳动模范集体
- ◎ 2020-2021年台州市“优秀园林工程”奖
- ◎ 2020年台州市园林式居住区、单位
- ◎ 2022年台州市“九富”最佳实践案例
- ◎ 2022年台州市首届文旅项目谋划设计奖
- ◎ 2022年台州市市容环境卫生工作成绩突出集体
- ◎ 2022年台州市疫情防控工作先进集体
- ◎ 2022年度台州市生活垃圾分类标杆点位
- ◎ 2022年台州市重点建设项目立功竞赛先进班组
- ◎ 2022年度台州市“平安旅游示范单位”
- ◎ 2023年台州市建设工程括苍杯优质工程奖
- ◎ 2023年度台州市建筑施工安全生产标准化管理优良工地
- ◎ 2023年度台州市风景园林学会“优秀园林工程”奖
- ◎ 2023年度台州市助残公益联盟优秀服务案例
- ◎ 2023年度“十大精品造地工程”
- ◎ 2023年度台州市五四红旗团支部
- ◎ 2024年度台州市建设工程“括苍杯”（优质工程）
- ◎ 2024年度台州市建筑施工安全生产标准化管理优良工地
- ◎ 2024年度台州市风景园林学会“优秀园林工程”
- ◎ 2023年度台州市建筑业重点骨干企业
- ◎ 2024年度台州市国企改革“揭榜挂帅”优秀案例
- ◎ 2023年度台州市海绵城市示范性工程项目
- ◎ 2024年度新时代美丽台州建设突出贡献集体

区级荣誉

- ◎ 2019年台州湾集聚区工作先进集体
- ◎ 2020年台州湾新区“双招双引”先进集体
- ◎ 2021年台州湾新区工作开放接轨先进集体
- ◎ 2022年台州湾新区项目双进先进集体
- ◎ 2022年度台州湾新区平安工作先进集体
- ◎ 2022年度台州湾新区纳税二十强建筑、房地产企业
- ◎ 2022年度台州湾新区目标责任考核优秀单位
- ◎ 2023年台州湾新区高质量城市建设“五大攻坚”行动先进集体
- ◎ 2023年度纳税二十强建筑、房地产企业
- ◎ 2023年度纳税二十强工业企业
- ◎ 2024年度台州湾新区综合考核先进单位
- ◎ 2024年度台州湾新区建筑、房地产企业贡献二十强

低空经济
LOW-ALTITUDE ECONOMY



低空经济

机场定位为A1类通用机场，配备标准长度为800米、宽度30米的跑道，飞行区指标为2B，设有14个机位。

| 总投资额 **6.5 亿元**

| 总建筑面积 **约 22.2 万平方米**

▼ 台州湾新区通用机场



低空经济



◀ 浙江警用无人机项目一期
(产业创新服务中心)

| 总投资额 **29.95 亿元**

| 总建筑面积 **约 41.8 万平方米**

项目是省级重点项目之一，总投资29.95亿元，规划用地面积219亩，总建筑面积约41.8万平方米，建设包括航空主题馆、小镇客厅、环形办公楼、研发中心及相关配套设施等。将汇集航空产业优质平台，有助于传承航空文化、孵化创新产业、提供就业平台、展示航空创新成果、融合特色文旅业态，构建出产业要素与城市协同发展的新型都市产业社区。



低空经济



▲ 台州低空经济产业园

| 总投资额 **约9亿元**
| 总建筑面积 **35.12万平方米**

台州低空经济产业园园区配套孵化楼、人才公寓、酒店等，可用招商面积18万平方米，重点招引低空经济、未来汽车、机器人等产业项目。目前已集聚多家行业领军企业，涵盖算力卫星（国星宇航）、RV减速器（华震机器人）、航空研学（翔龙航空）、反制设备（盛航科技）等领域，形成研发、制造、应用闭环。



▲ 星空飞行总部基地

| 总投资额 **7亿元**
| 总建筑面积 **13万平方米**

项目打造集教育培训、研发设计、高端制造、维修保养、检测认证、赛事会展、休闲旅游等为一体的重要国际化无人机制造和示范应用基地。建设成为浙江省第一家民航CCAR-141部航校，具有独立的民航资质，填补浙江省及台州市在民航专业培训领域的空白，年均培训飞行学员500名左右。





◀ 方特狂野大陆主题乐园

| 总投资额 **约30亿元**

| 总建筑面积 **约858亩**

台州方特·狂野大陆是方特首座动漫科幻主题乐园，占地面积约858亩，总投资30多亿元，年游客接待能力超过300万人次。乐园包含十个大型室内高科技主题项目、三十余个室外游乐项目以及数百项特色休闲景观和主题餐厅、商店等，集互动体验、科普教育、休闲度假、餐饮购物为一体。





▲ 台州方特熊出没水上休闲游乐度假中心

| 总投资额 **10亿元**

| 总建筑面积 **180亩**



项目位于方特狂野大陆主题乐园南侧，项目总用地规模约180亩，总投资约10亿元，其中包含台州方特熊出没主题酒店及台州方特水上乐园两期项目。

台州方特熊出没酒店是浙江省首家以熊出没-狂野大陆为主题的家庭亲子度假型酒店，坐落于台州方特·狂野大陆主题乐园南面，毗邻台州方特水上乐园，建筑面积约95812.7平方米。酒店以亲子家庭游客和熊出没粉丝为核心客群，以“梦幻、童趣、欢乐”为设计理念，为宾客营造了一个充满亲情和友情的熊出没欢乐王国。

台州方特水上乐园毗邻台州方特·狂野大陆主题乐园，作为台州首座大型水上乐园，占地面积约120亩，是台州市重点、标志性重大项目之一。乐园拥有《飓风湾》《飞跃河谷》《翻江倒海》《大喇叭》《超级碗》等13个特色水上项目，以“熊出没”IP元素结合精彩的水上表演和互动活动，打造一座沉浸式水上娱乐胜地。



▲ 万枫酒店

| 总投资额 **约1.5亿元**
| 总建筑面积 **约1.6万平方米**

项目是万豪国际集团旗下的商务精选酒店，总投资约1.5亿元，总建筑面积约16000平方米，共132个房间，拥有5个中式宴会包厢以及1个现代时尚的西餐厅提供各种中西式美味佳肴，可同时容纳300余人同时用餐；共有四个小型会议室、一个200-300人大型会议室，由万豪集团品牌授权，酒店致力于为每一位旅者带来简约之美的住宿体验。



▲ 开元曼居酒店

| 总投资额 **约1亿元**
| 总建筑面积 **约2.09万平方米**

开元曼居酒店台州湾新区店由台州循环公司精心打造，总建筑面积2.09万平方米，设有188间舒适客房。酒店配备1个现代时尚的早餐厅，提供丰富多样的中西式美食，可同时容纳70人就餐。酒店配备2个功能齐全的小型会议室，拥有先进视听设备，满足各类商务需求。

作为开元酒店集团旗下的中端酒店品牌，开元曼居以“曼享生活”为核心理念，将宋代美学精髓与现代设计哲思完美融合，营造出简雅温暖、舒适怡人的整体氛围。



◀ 台州湾陆岛联动综合码头（一期）

| 总投资额 **约 15.5 亿元**

项目位于台州湾新区东侧海域西廊岛，是台州市区通岛达海的重要枢纽，总投资约15.5亿元。建设形成5个2000吨级通用泊位、2个2000吨级滚装泊位，并配套3个500—1000吨级客运泊位，远期预留2个万吨级泊位。设计货物年吞吐量约630万吨，旅客年吞吐量约60万人次。项目将台州陆地旅游环线与大陈岛海岛等游线结合，为新区做强临港产业、深耕海洋文旅提供有力支撑。



文化旅游



项目总投资20亿元，占地约295亩，建设内容包括游客集散中心、亲子乐园文旅小镇、冰雪世界等项目。项目联动方特水陆双园、东海千古情、大陈岛等现有资源，整合轻轨、公交及码头交通，形成陆海岛一体化旅游枢纽，从门票向研学培训、赛事运营等延伸，有效促进就业与文旅消费，打造集休闲、娱乐与文化体验于一体的综合性文旅胜地。

| 总投资额 **约20亿元**

| 总建筑面积 **约295亩**

▼ 台州湾旅游集散中心

▲ 台州湾新区月湖社区全民健身中心

| 总投资额 **0.71亿元**

| 总建筑面积 **约0.16万平方米**

项目是新区东部园区配套设施改造提升工程的重要组成部分，位于台州湾新区聚英路以西、甲南大道以北区块，紧邻台州湾新区管委会和台州湾国际雕塑艺术公园，地理位置优越，环境适宜，交通、电力、通讯等配套设施完善。总用地面积为35749平方米，总建筑面积为1625平方米，总投资7135万元。





生态水利



▲ 台州市循环经济产业集聚区海塘提升工程

总投资额 **29.74 亿元**

工程建设内容包括提标加固海塘总长17.32公里，提标加固水闸5座，新建洪家场浦水闸1座；沿塘生态修复115.08万平方米，新建护塘河总长9.84公里，护岸总长19.68公里；新建巡查站4处以及沿线防护林、慢行系统、游步道等配套设施。工程主要建筑物为1级建筑物，防洪挡潮标准为100年一遇。



生态水利



台州湾新区月湖西侧水系绿化工程

| 总投资额 **1.6 亿元**
| 总建筑面积 **36 万平方米**

项目位于台州湾新区月湖区块，总投资1.6亿元，总占地面积36万平方米，其中水系绿化面积33.7万平方米，占比达93.4%。建设内容涵盖生态护岸、绿地修复及景观照明等配套设施。

台州湾新区中小河流综合整治月湖片区（一期）

| 总投资额 **2.81 亿元**

河道总长约8.75千米，合计护岸总长约16.94千米，景观总工程约390618平方米。对提升月湖片区的水文化、水智慧、水经济、水景观、水生态、水安全，实现区域打造成生态怡人、美丽幸福的水生态文明家园具有重要的作用。





▲ 环月湖景观工程

| 总投资额 **6.69 亿元**

| 总建筑面积 **18.36 万平方米**

项目位于台州湾东部新区的核心位置，同时也是东部新区公共轴线的端点，是新区集聚人气、提升区位条件的“金名片”。以“三区四环十景”为布局，即生态先行区、核心修复区、科普展示区。同时形成三区三小环，全域一大环的交通结构。重点打造月湖十景，形成生态多样性、景观多样化的城市公共空间。



地产开发



▲ 汇贤府

| 总建筑面积 **约6.6万平方米**

项目位于台州湾新区聚英路以东、蓬北大道以南，南临人才公寓，东靠沧海商业服务中心及月湖医院。项目总建筑面积约6.6万平方米，绿地率为30%，共计378户，由4幢高层住宅、东侧1幢6层集中商业建筑和1幢2层配套服务用房组成。



▲ 学海府

| 总建筑面积 **6万平方米**

项目位于台州湾新区聚海大道以西、海才路以北区块。规划总建筑面积6万平方米，绿地率41%，共计196户，户型139—169平方米。小区采用新古典主义风格建筑，设有下沉式休闲生活广场。



▲ 云辰濠府

| 总投资额 **6.7亿元**

| 总建筑面积 **9.67万平方米**



项目位于台州湾新区聚英路以西，滨富东路以南。紧邻台州湾新区管委会、月湖幼儿园、小学和中学，周边月湖农贸市场、悦海城商业综合体等商业配套已发展较为成熟。总建筑面积约为9.67万平方米，共8幢高层和2幢联排。其中，高层户型面积约101—160平方米，联排户型面积约280平方米。小区总套数463套，可供约1500人居住。



望湖印象

| 总投资额 **约19.8亿元**

| 总建筑面积 **约20万平方米**

项目紧邻月湖幼儿园、小学和中学，周边生活配套设施齐全，行政、商业、生活、文化、休闲精粹尽揽。用地约5.85万平方米，地上建筑面积约14万平方米，共17幢高层，户型有79平方米到188平方米，共1025套。小区南侧为东盛广场，用地约3.15万平方米，地上建筑面积约14万平方米，共3幢建筑，其中一幢总高度为100米高层，将打造成为居住、购物、休闲综合体。

地产开发



▲ 吉利风情街

| 总投资额 **6.5 亿元**

| 总建筑面积 **10.6 万平方米**

项目是台州市重点项目之一，坐落在台州湾新区吉利汽车小镇内，位于海虹路以东、蓬北大道南侧地块，紧邻吉利汽车生产基地，周边企业集聚，人流量大，商业氛围浓厚。项目总投资6.5亿元，总用地面积约为5.28万平方米，总建筑面积10.6万平方米，共设置停车位683个。

用地面积约16万平方米，建筑面积约20.89万平方米，建有食堂、书吧、研发厂房、标准厂房，集聚中小企业入园生产，可租可售，打造中小企业便捷生产办公的产业园区。重点招引研发、测试、轻加工类产业项目。

| 总投资额 **约6 亿元**

| 总建筑面积 **约20.89 万平方米**

▼ 中德产业园







▲ 浙大一院台州医院

| 总投资额 **39.2 亿元**

| 总建筑面积 **20 万平方米**

项目位于台州湾新区月湖绿岛片区，聚洋大道以西、聚贤路以东、海城路以南、东丰路以北。总建设用地面积20万平方米，主要建设门诊大楼、住院大楼、综合楼及配套地下建筑，规划床位1200张，将打造花园式、高效能、智能化、现代化的综合性医疗服务。

民生教育



▲ 云湖中学

| 总投资额 **6.18 亿元**
| 总建筑面积 **约 8.25 万平方米**

项目位于台州湾新区体育场路以北、疏港大道以西，总用地面积63843平方米，总建筑面积82485平方米，总投资约6.18亿元。项目建设内容包括教学楼、行政综合楼、图书报告中心、文化中心、体艺中心、宿舍楼、食堂、地下室游泳池及400米操场。



▲ 云湖小学

| 总投资额 **2.43 亿元**
| 总建筑面积 **约 3.38 万平方米**

项目位于台州湾新区荣和路以南、疏港大道以西，项目总用地面积34923平方米，总建筑面积33824平方米，总投资约2.43亿元。项目建设内容包括教学楼、行政办公楼、图书信息中心、体艺馆报告厅、食堂及300米操场。

位于台州湾新区甲南大道以北，聚贤路以西地块，总投资45500万元，总用地面积为45616平方米，总建筑面积59898.82平方米。由教学综合楼（含教学楼、行政楼、报告厅及食堂和风雨操场）、宿舍楼、地下室、300米操场及球场组成。规划办学36个班级，可提供1800个学位。



▲ 台州市月湖初级中学

| 总投资额 **4.55 亿元**
| 总建筑面积 **约 5.99 万平方米**

综合能源
COMPREHENSIVE ENERGY



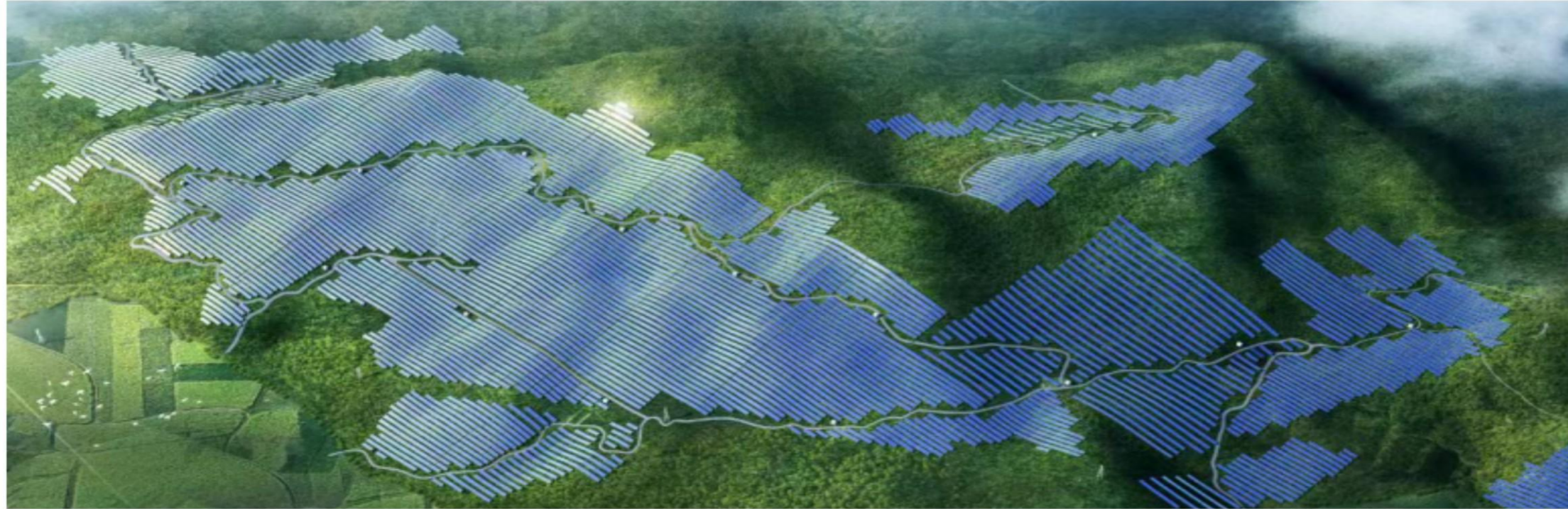


▲ 台州三门电网侧储能电站示范项目

| 总用地面积 **约5万平方米**

项目位于三门县健跳镇毛张村，总投资约3亿元，占地面积约5万平方米，建设规模为50兆瓦 / 100兆瓦时。是全省首个服务大型集中式风光项目的电网侧储能示范项目，也是台州首个电网侧储能项目。

综合能源



◀ 浙江仙居安岭农光互补光伏发电项目

| 总投资额 **约3300万元**

| 总用地面积 **约11.33万平方米**

项目位于仙居县安岭乡，投资约3300万元，占地11.33万平方米，年发电量7750MWh，本体建设7.5MWp农光互补光伏，配套开展国家电网公司1500V高压储能电池系统及其功率变换关键技术研究、“双高”电力系统短路电流柔性控制关键技术研究。

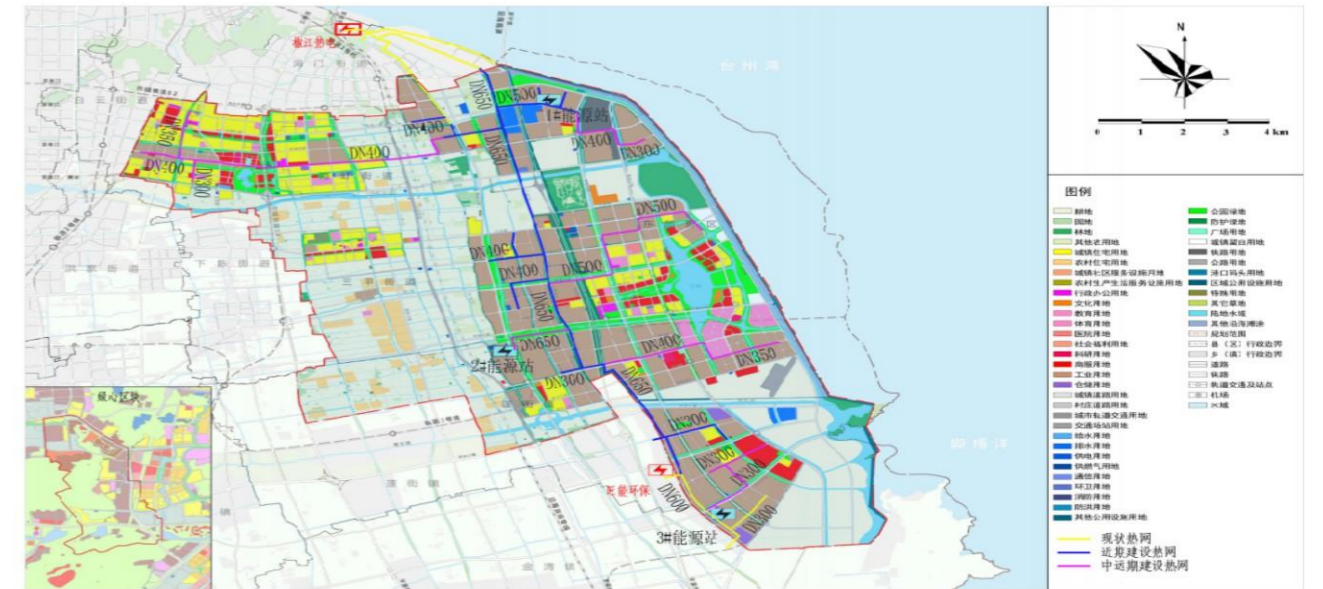


▲ 铭岛铝业有限公司屋顶光伏项目二期工程

| 总投资额 **1.6亿元**

| 铺设面积 **35万平方米**

项目为浙江省单体容量最大屋顶光伏项目，装机容量36.57兆瓦，总投资1.6亿元，在屋顶铺设太阳能光伏电池板面积超35万平方米，预计每年发电量3524万千瓦时。



▲ 台州湾新区热电联产集中供热

| 总投资额 **1.3亿元**

对台州湾新区138.46平方公里范围进行集中供热区域划分，预测近远期热负荷需求，在此基础上规划热源点布局与选址方案，确定远期装机规模；初步评估热源点建设条件与热网走向，分析其环保节能效益及在区域电网中的作用，并提出规划实施的保障措施。规划期为2023 - 2025年，远期展望至2030年。



城市运营



自成立以来，循环公司紧紧围绕完善新区基础设施建设这一目标，不断提升居民交通出行效率:推进美丽新区建设，持续开展城市园林绿化扩容提质工作:扎实推进市政设施精细化养护，开展“精致城市”建设行动，打造道路平整、排水畅通、路灯明亮的城市新面貌，擦亮城市文明底色。历年累计承建市政、绿化工程300余项，绿地养护面积256余万平方米，市政沥青道路养护面积271余万平方米，排水管网养护长度12.4余万米，路灯维护盏数总计1.9万余盏，道路建设40余条，“桥头跳”整治20余项。

近年来，先后获评全国绿化模范单位、浙江省风景园林学会优秀园林工程金奖、浙江省“优秀园林工程”金奖、浙江省绿化美化路、浙江省优质综合公园、“省级优秀平安工地”称号、台州市建设工程括苍杯奖（优质工程）等40余项荣誉。

